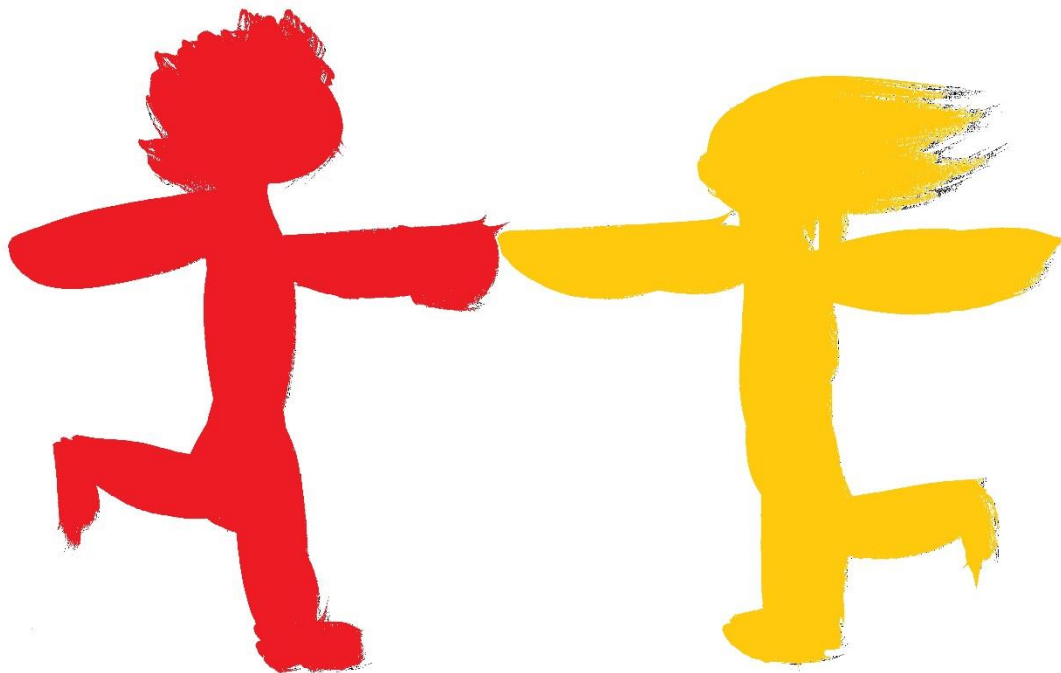




Montessori-Schule **Niederseeon** e.V.

Private staatl. genehmigte Grund- und Hauptschule mit M-Zweig

Infomappe
für Eltern, deren Kind
im Schuljahr 2021/2022
in die **1. Klasse** kommt





Liebe Eltern,

wir freuen uns, dass Sie sich für unsere Schule interessieren.

Neben dem Eindruck, den Sie heute digital gewonnen haben, wollen wir Ihnen mit dieser kleinen Informationsmappe einen ersten Einblick in unsere Schule geben.

Sie erhalten hier Informationen, wie Sie Ihr Kind an unserer Schule für das kommende Schuljahr 2021/2022 in der ersten Klasse anmelden können.

Bitte nehmen Sie an allen angebotenen Informationsveranstaltungen teil, denn so können Sie ein vertieftes Verständnis für die Montessori-Pädagogik gewinnen und am Ende für sich und Ihr Kind eine fundierte Entscheidung darüber treffen, ob die Montessori-Schule Niederseeon die beste Schule für Ihr Kind ist.

Neben Informationen über unsere offene Ganztagschule, unsere Schulabschlüsse und mögliche weitere Bildungswege, haben wir auch die Kosten, die auf Sie zukommen werden, und die Arbeitskreise, in denen Sie mitarbeiten können, zusammengestellt.

Viele weitere Informationen, auch zum pädagogischen Konzept unserer Schule, finden Sie unter

www.niederseeon.de.

Gerne stehen wir Ihnen für weitere Fragen auch telefonisch unter 08093-905 270 täglich von 8:00 – 14:00 Uhr zur Verfügung oder Sie schreiben uns eine E-Mail an sekretariat@niederseeon.de.

Wir freuen uns auf Sie und Ihr Kind.

Angelika Oedingen
Schulleitung



So können Sie Ihr Kind an unserer Schule für die 1. Klasse im Schuljahr 2021/2022 anmelden

In unserem Downloadbereich finden Sie den Elternfragebogen. Für den Elternfragebogen nehmen Sie sich bitte ausreichend Zeit, ihn sorgsam auszufüllen und schicken ihn dann mit allen weiteren Unterlagen per Post an die Schule zurück. Damit ist Ihr Kind für das kommende Schuljahr angemeldet und Sie erhalten alle weiteren Informationen per Mail.

Im Rahmen des Aufnahmeprozesses finden die nachfolgenden Veranstaltungen statt. Ob diese Veranstaltungen in der Schule oder digital stattfinden, können wir erst kurz vor der jeweiligen Veranstaltung entscheiden.

Infoabend mit Vortrag: Das Montessori-Material – die Voraussetzung für eigenmotiviertes Lernen

Mittwoch, 13.01.2021, 19:30 Uhr

An diesem Abend stellen wir Ihnen den Weg vor, den Ihr Kind von der 1. bis zur 10. Klasse an unserer Schule gehen kann.

Lehrkräfte aller Stufen erläutern anschaulich wie Lernen im Sinne der Pädagogik Maria Montessoris bei uns realisiert wird.

Ron Haselow, ein erfahrener Montessori-Lehrer, wird Ihnen anhand einiger Beispiele zeigen, wie in den jahrgangsgemischten Klassen der Grundstufe Kinder ihre Eigentätigkeit entfalten und ihren Lernprozess selbst steuern. Dabei liegt ein Schwerpunkt auf der Arbeit mit dem Montessori-Material, der Freiarbeit, der vorbereiteten Umgebung, dem praktischen Lernen im Außengelände und der Kleinen Montessori-Arbeit.

Zu den Besonderheiten der Sekundarstufe berichten Ihnen Pädagogen der einzelnen Stufen.

Sei es der sanfte Übergang von der Klasse 4 in die Klasse 5 der Mittelstufe, in der auf Basis der Materialarbeit abstraktes Lernen zunehmend Raum gewinnt oder die Bedeutung der Werkstätten, der Großen Montessori-Arbeit und der Praktika in der Projektstufe mit den Jahrgangstufen 7 und 8.

Die pädagogische Arbeit mit den Klassen 9 und 10 der Oberstufe und die damit verbundene Vorbereitung auf die staatlichen Abschlüsse erläutern Ihnen langjährige Mitarbeiter unserer Schule.



Ehemalige Schülerinnen und Schüler schildern aus ihrer Sicht ihre Schulzeit in Niederseeon und ihren weiteren Ausbildungsweg.

Auch Eltern, deren Kinder bereits an unserer Schule sind, berichten über ihre Erfahrungen, die sie im Laufe der Jahre gesammelt haben.

Im Anschluss an die Präsentationen gibt es für Sie die Gelegenheit mit uns ins Gespräch zu kommen.

Informationsabend der Geschäftsführung

Mittwoch 20.01.2021, 19:30 Uhr

An diesem Abend werden Sie von der Geschäftsführung, der Verwaltung und den Elternvertretern über die Fragen des Schulvertrages, der Schülerbeförderung und der Elternmitarbeit informiert.

Letzter Abgabetermin für den kompletten Elternfragebogen

Freitag, 22. Januar 2021

Später eingehende Unterlagen können nur berücksichtigt werden, wenn noch Schulplätze frei sein sollten.

Die Kosmische Erziehung in der Montessori-Pädagogik

Mittwoch 27. Januar 2021, 19:30 Uhr

Ron Haselow, der seit vielen Jahren an unserer Grundstufe unterrichtet, stellt an diesem interessanten Abend die geschichtlichen Hintergründe dieses Unterrichtsbereiches dar und zeigt eine von Maria Montessoris kosmischen Erzählungen.



Kennenlertag

Voraussichtlich Ende Februar 2021

Hierzu erhalten alle Eltern, die ihre Bewerbungsunterlagen abgegeben haben, eine gesonderte Einladung. Im Verlaufe des Kennenlertags, auf den sich die Kinder meist schon freuen, dürfen sie sich mit dem interessanten Montessori-Lernmaterial für ungefähr eineinhalb Stunden beschäftigen und anhand dieser Beschäftigung kann die Schulreife und die Schulfähigkeit Ihres Kindes festgestellt werden. Bei der Arbeit unserer Pädagogen mit den Kindern wird deutlich, ob die Montessori-Pädagogik und somit der Lernweg auf unserer Schule der richtige für Ihr Kind ist. Es ist weder erwünscht noch notwendig, mit Ihrem Kind etwas in irgendeiner Form für diesen Tag zu trainieren. Vermitteln Sie Ihrem Kind, wie Sie sich als Eltern darüber freuen, dass Ihr Kind einen Tag in der Schule verbringen wird.

Elterngespräche

Parallel zum Aufnahmeprozess führt die Schulleiterin oder ihr Stellvertreter ein intensives persönliches Gespräch mit allen Eltern. Sie haben die Möglichkeit, spezielle Besonderheiten Ihres Kindes in diesem Gespräch anzusprechen oder eventuell bestehende Unklarheiten zu klären.

Vertragsunterzeichnung

Anfang März 2021

In dieser Zeit findet die Unterzeichnung des Schulvertrages und damit die Schulaufnahme statt. Nach Vertragsabschluss informieren wir die zuständige Sprengelschule über die Aufnahme Ihres Kindes an unserer Schule. Bitte nehmen Sie vorsorglich auch die Termine der Sprengelschule wahr.



Abschlüsse

Die Schullaufbahn an der Montessori-Schule Niederseeon führt zunächst von der 1. bis zur 9. oder 10. Jahrgangsstufe. Danach können die Schülerinnen und Schüler in unsere Sekundarstufe II an die Montessori-Oberschule München (MOS) übertreten.

Große Montessori-Arbeit und Qualifizierender Hauptschulabschluss

Den Montessori-Abschluss erhalten unsere Schüler für die Anfertigung und Präsentation ihrer Großen Montessori-Arbeit am Ende der 8. Klasse. Am Ende der 9. Klasse erreichen die Schülerinnen und Schüler den erfolgreichen Mittelschulabschluss oder legen den Qualifizierenden Mittelschulabschluss als besondere Leistungsfeststellung extern an der staatlichen Mittelschule in Glonn ab. Sie durchlaufen alle staatlichen Prüfungen gemeinsam mit den Schülerinnen und Schülern dieser Regelschule. Dadurch erhalten sie auch ein staatliches Abschlusszeugnis, mit dem sie die entsprechenden Ausbildungswege einschlagen können.

Mittlerer Bildungsabschluss

In der Jahrgangsstufe 9/10 erfolgt die intensive Vorbereitung auf die Prüfungen zum „Quali“ und den „Mittleren Bildungsabschluss“. Eine wichtige Voraussetzung hierzu ist die Bereitschaft der Schüler, die Lernthemen zu vertiefen und zusätzliche Aufgaben zu bearbeiten. Schüler, die den „Mittleren Bildungsabschluss“ bei uns anstreben, besprechen dies mit ihren Eltern und den zuständigen Lehrern, denn auch hierzu gibt es verschiedene Wege. Die Prüfungsschüler nehmen als externe Kandidaten an den Prüfungen unserer Kooperationsschule (Staatliche Schule Ebersberg) zum „Mittleren Bildungsabschluss“ teil und erhalten dann ein staatliches Abschlusszeugnis.

Fachabitur, Allgemeines Abitur

Nach der Absolvierung der 10. Klasse ist ein Übertritt an die MOS-München, unserer Montessori-Oberstufe, möglich. Die MOS-München ist eine Montessori Fachoberschule. Wir betreiben als Gesellschafter die MOS gemeinsam mit anderen Montessori-Schulen. Die pädagogische Ausrichtung der MOS beruht ebenfalls auf der Grundlage der Montessori Pädagogik. Dort erwerben die Schüler nach der 12. Klasse die Fachhochschulreife und nach der 13. Klasse die allgemeine Hochschulreife.



Nach unserer 10. Klasse ist aber auch der Übertritt an andere weiterführende Schulen z.B. die Fachoberschule oder die Übertrittsklasse des Gymnasiums möglich.

Derzeit bietet die MOS München folgende Fachrichtungen:

- Sozialwesen
- Wirtschaft und Verwaltung
- Gestaltung
- Agrarwirtschaft, Bio- und Umwelttechnologie

Kontakt:

Montessori Fachoberschule München
Langfeldstraße 6
80939 München
Telefon 089 – 360 88 780
Fax 089 – 360 88 782
gesowi@mos-muenchen.de



Unser Finanzierungsmodell

Die Situation der Montessori-Schule Niederseeon

Die Montessori-Schule Niederseeon ist eine private, „staatlich genehmigte Ersatzschule“ (Art. 92 BayEuG) und erhält von der Regierung von Oberbayern einen Teil der Personal- und Sachkosten gefördert. Der andere Teil und die Aufwendungen für die besondere Pädagogik nach Maria Montessori müssen vom Trägerverein Montessori-Schule Niederseeon e.V. – und damit von der gesamten Schulgemeinschaft – getragen werden (zusätzliche Lehrkräfte für eine individuelle Betreuung der SchülerInnen und zusätzliche Angebote, Ausstattung der Räume mit besonderen Materialien). Zur Finanzierung des Schulbetriebes wird für jede Schülerin und jeden Schüler eine Aufnahmegebühr und ein Schulgeld erhoben. Ferner verpflichten sich die Erziehungsberechtigten zur praktischen Arbeit („Elternarbeit“). Außerdem übernimmt jede Familie pro Kind ein Darlehen in Höhe von € 2.500,00. Die Darlehenslaufzeit endet zwei Jahre nachdem das Kind die Schule verlassen hat.

Aufnahmegebühr

Für den Besuch der Montessori-Schule Niederseeon wird derzeit eine Aufnahmegebühr von 450,00 € erhoben. Sie ist mit Vertragsabschluss fällig.

Schulgeld

Das durchschnittlich zu zahlende Schulgeld orientiert sich an den Kosten, die der Verein nach Abzug der Einnahmen aus den Regierungszuschüssen jährlich pro Schulplatz aufzubringen hat. Sie betragen derzeit etwa 3.240,00 €. Das laufende Schulgeld beträgt derzeit entsprechend monatlich 270,00 €.

Ein wesentlicher Bestandteil des Schulgeldes ist die Elternarbeit. Zurzeit sind das 48 Stunden pro Schuljahr, für allein erziehende Erziehungsberechtigte 24 Stunden pro Schuljahr. Wenn Eltern die Zeit für die Elternarbeit nicht oder nicht vollständig aufbringen können, stellen wir 15,00 € pro Stunde in Rechnung.

Solidarprinzip

In finanziellen Notlagen und auf begründeten Antrag kann das monatliche Schulgeld ermäßigt werden. Niemand soll aus finanziellen Gründen die Schule verlassen müssen, sofern die Schulgemeinschaft als Solidargemeinschaft bereit ist, den Ausgleich der Kosten aufzubringen.



Materialgeld

Einmal jährlich wird Materialgeld in Höhe von 80,00 € berechnet. Es wird für Verbrauchsmaterialien wie Arbeitshefte, Kopien, Bastelmaterial, Material der Werkstätten und der Küche verwendet.

Arbeitskreise

In den Arbeitskreisen beteiligen sich die Eltern an der Schule. Sie lernen sich gegenseitig kennen und arbeiten in Projekten zusammen. Hier darf jeder entscheiden, welches seine Talente sind und wo er mit Gleichgesinnten an der gemeinsamen Sache mitmachen möchte. Als schöner Nebeneffekt werden durch diese engagierte Arbeit die Schulkosten niedrig gehalten. In der Regel leisten unsere Eltern im Durchschnitt 4 Stunden im Monat (= 48 verpflichtende Stunden pro Jahr bei Paaren, 24 Stunden bei Alleinerziehenden) für die Schule. Bei der Anmeldung schließen sich die Eltern entsprechend ihren Neigungen und Fähigkeiten einem Eltern-Arbeitskreis an. Die praktische Elternarbeit ist uns ein großes Anliegen, um die Schule finanziell zu entlasten und den neuen Eltern die Gelegenheit zu geben, sich in die Schulgemeinschaft zu integrieren.

An unserer Schule bestehen folgende ständige Arbeitskreise (AKs), die von Arbeitskreisleitern (AK-Leiter) organisiert werden:

- AK Feste und Veranstaltungen
- AK Außengelände
- AK Material
- AK Kommunikation
- AK Kreativ
- AK Putzen
- AK Alumni
- AK Fundraising
- AK Mittagsbetreuung

Schulweg

Der Einzugsbereich unserer Schule erstreckt sich auf den gesamten Landkreis Ebersberg, teilweise darüber hinaus. Entsprechend ausgeklügelt ist unsere Schülerbeförderung. Wir setzen eine Mischung aus öffentlichen Buslinien, Charterbussen und eigenen Kleinbussen ein. Die gesamte Schülerbeförderung ist derzeit kostenfrei. Den gültigen Fahrplan erhalten Sie als PDF zum Download unter www.niederseeon.de



Niederseeon am Nachmittag

Die Offene Ganztagschule ist freiwillig und findet jeweils montags bis donnerstags von 13:00 – 15:50 Uhr für alle Schüler von der 1. bis 10. Jahrgangsstufe statt. Sie erweitert die Lern- und Aktivitätsmöglichkeiten gemäß unserem pädagogischen Konzept zur ganzheitlichen Entwicklung der Kinder und Jugendlichen. Hierbei steht die Unterstützung von Entfaltungsmöglichkeiten der Persönlichkeit der Kinder und Jugendlichen im Vordergrund. Zudem gewinnen unsere Schülerinnen und Schüler dabei soziale Erfahrungen und können an weiteren Lern- und Bewegungsangeboten teilnehmen. Das Konzept berücksichtigt in den Grundzügen die pädagogischen Ideen von Maria Montessori, die sowohl die Schulung der intellektuellen, sozialen als auch der praktischen Fähigkeiten vorsieht. Nach Auffassung von Maria Montessori und den Erkenntnissen der Entwicklungspsychologie steht besonders in der Pubertät die Förderung der Persönlichkeitsentwicklung auf „breiter“ Ebene (Bildung, praktische Fähigkeiten, musische Entwicklung, moralische Sensibilität und Stabilität) im Vordergrund.

Schwerpunktmäßig bieten wir folgende Angebote:

- musisch-kreativ
- intellektuell-kommunikativ
- körperliche Bewegung

Sie geben den Kindern und Jugendlichen ergänzend zum Vormittagsunterricht Gelegenheit, ihrem Bedürfnis nach persönlichem Ausdruck und schöpferischer Eigengestaltung nachzugehen. Das unterstützt zusätzlich eine ganzheitliche Bildung. Wir wollen allen Kindern und Jugendlichen ermöglichen, in einer vielfältigen und entspannten Umgebung ihren Impulsen nachzugehen und ihre Potenziale frei zu entfalten. Unsere Schulbusse fahren auch um 15.50 Uhr.

Kosten

Ein Angebot (ein gebuchter Nachmittag) kostet derzeit 180 € im Schuljahr.

Mittagessen

Für die Mittagsverpflegung von 13:00 Uhr bis 13:50 Uhr kochen die Schülerinnen und Schüler der Mittel- und der Projektstufe (Klassen 5, 6, 7 und 8) zusammen mit unserer erfahrenen Hauswirtschaftslehrerin ein vollwertiges, biologisches und vegetarisches Mittagessen. Die Kosten hierfür betragen derzeit 3,90 € pro Mahlzeit. Nur Kinder, die am Nachmittag Pflichtunterricht haben oder ein Angebot der OGS besuchen, können am Mittagstisch teilnehmen.



Erste Schritte in der Schule

Ihr Kind hat einen Schulplatz bei uns bekommen? – So geht es weiter!

Alle Verträge sind unterschrieben – jetzt müssen Sie nur noch warten, bis es Herbst wird und die Einschulung stattfindet.

In der Zwischenzeit freuen wir uns, Sie auf unseren Veranstaltungen begrüßen zu dürfen. Sie finden alle Termine auf unserer Homepage.

Am Samstag, den 24. Juli 2021, findet unser alljährliches Sommerfest „Senseon“ statt, zu dem wir Sie schon jetzt einladen möchten. Sicher ist das noch einmal eine gute Gelegenheit für Ihr Kind, die Schule kennenzulernen und für Sie und Ihr Kind bietet das Fest die Möglichkeit erste Kontakte zu knüpfen.

Sie erhalten vor den Sommerferien auch noch Post von den Lehrkräften Ihres Kindes mit weiteren Informationen zur Einschulung. Damit wissen Sie und Ihr Kind Bescheid, in welche Gruppe es kommt. Am Einschulungstag findet ein festliches Willkommen statt, das von den Schülerinnen und Schülern unserer Schule mitgestaltet wird. Danach führen wir – je nach Wetterlage draußen oder drinnen – ein Begrüßungs- und Aufnahmeritual durch.

Jeder neue Schüler wird von seinen Lehrern in die Gruppe gerufen und von seinem Paten begrüßt. Sind so alle Kinder auf ihre Gruppen verteilt und aufgenommen worden, gehen sie gemeinsam in ihre Klassen. Die Eltern sind herzlich zu einem kleinen Willkommensimbiss eingeladen und können in unserer Cafeteria auf ihre Kinder warten. Das Buffet wird von den Eltern der zweiten Klasse organisiert und durchgeführt. Hier finden sich auch so manche Gesprächsmöglichkeiten.

Montessori-Schule Niederseeon e.V.

Niederseeon 10

85665 Moosach

Tel. 08093 905 270

Fax. 08093 905 27111

www.niederseeon.de