

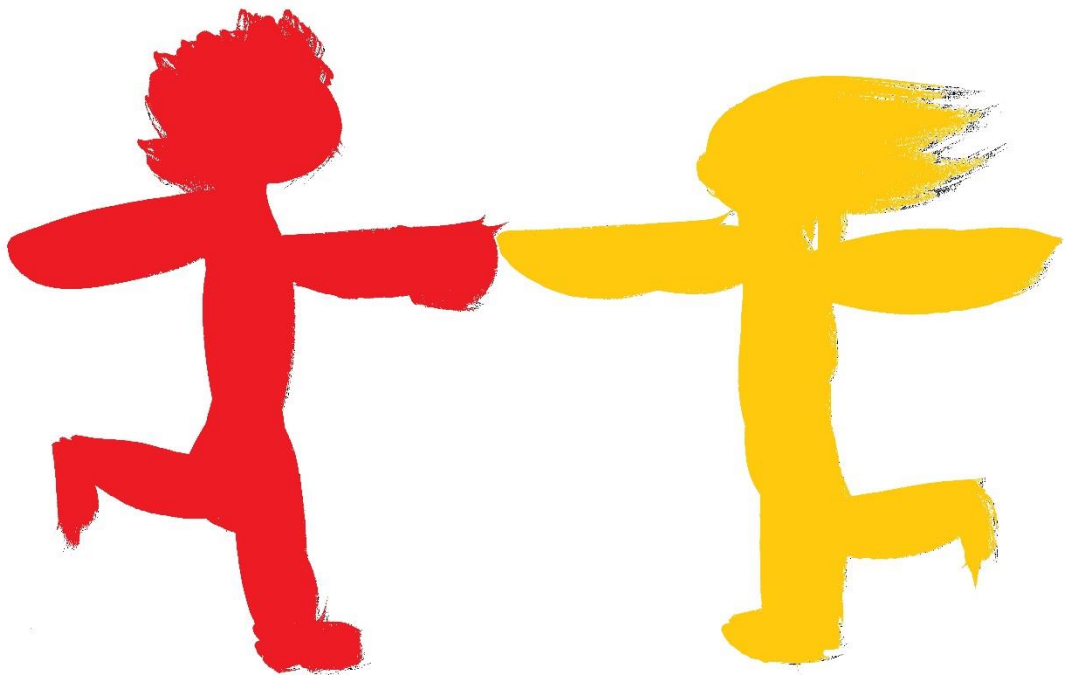


Montessori-Schule **Niederseeon** e.V.

Private staatl. genehmigte Grund- und Hauptschule mit M-Zweig

Schulwechsel

Infomappe
für Eltern, deren Kind
bereits in die Schule geht
(Quereinsteiger)





Liebe Eltern,

wir freuen uns, dass Sie sich für unsere Schule interessieren.

Neben dem Eindruck, den Sie digital gewonnen haben, wollen wir Ihnen mit dieser kleinen Informationsmappe einen weiteren Einblick in unsere Schule geben.

Sie erhalten hier Informationen, wie Sie Ihr Kind an unserer Schule für das laufende Schuljahr 2020/2021 oder später anmelden können.

Bitte nehmen Sie an allen angebotenen Informationsveranstaltungen teil, denn so können Sie ein vertieftes Verständnis für die Montessori-Pädagogik gewinnen und am Ende für sich und Ihr Kind eine fundierte Entscheidung darüber treffen, ob die Montessori-Schule Niederseeon die beste Schule für Ihr Kind ist.

Neben Informationen über unsere offene Ganztagschule, unsere Schulabschlüsse und mögliche weitere Bildungswege, haben wir auch die Kosten, die auf Sie zukommen werden, und die Arbeitskreise, in denen Sie mitarbeiten können, zusammengestellt.

Viele weitere Informationen, auch zum pädagogischen Konzept unserer Schule, finden Sie unter

www.niederseeon.de.

Gerne stehen wir Ihnen für weitere Fragen auch telefonisch unter 08093-905 270 täglich von 8:00 – 14:00 Uhr zur Verfügung oder Sie schreiben uns eine E-Mail an gf@niederseeon.de.

Wir freuen uns auf Sie und Ihr Kind.

Angelika Oedingen
Schulleitung



So können Sie Ihr Kind an unserer Schule anmelden – für das laufende Schuljahr und später

In unserem Downloadbereich finden Sie den Elternfragebogen. Für den Elternfragebogen nehmen Sie sich bitte ausreichend Zeit, ihn sorgsam auszufüllen und schicken ihn dann mit allen weiteren Unterlagen per Post an die Schule zurück. Mit Eingang des ausgefüllten Elternfragebogens in der Schule ist Ihr Kind auf der Warteliste.

Wenn ein Platz frei wird, meldet sich die Schulleitung telefonisch oder per E-Mail bei Ihnen, um eine Hospitationswoche mit Ihnen zu vereinbaren, eventuelle Unklarheiten zu klären oder auch schon Fragen Ihrerseits vorab zu beantworten.

Genaue Details über den Verlauf der Hospitation, den Schulbeginn und Dinge, die Ihr Kind mitbringen soll, erhalten Sie von den Klassenlehrerinnen und Klassenlehrern, sobald der Termin vereinbart ist.

Hospitationswoche (obligatorisch für alle Quereinsteiger)

Um Ihr Kind kennenzulernen, laden wir es für eine Woche ein, an unserer Schule zu lernen. D.h. es macht eine Woche lang alles in der Klasse mit, was auch die anderen Schülerinnen und Schüler machen. In dieser Woche beobachten die Pädagogen Ihr Kind und führen am Ende ein Gespräch mit Ihnen und dem Kind über diese Beobachtungen.

Natürlich haben Ihr Kind und Sie in dieser Woche auch einen Einblick gewonnen und können sich nun realistisch vorstellen, ob Niederseeon die richtige Schule für Ihr Kind ist oder nicht. Bitte denken Sie daran, die Schule Ihres Kindes vor der Hospitationswoche über die Hospitation zu informieren. Die Schulpflicht ist mit der Teilnahme am Unterricht in unserer Schule erfüllt. In der Regel gibt es keine Probleme. Sollte die Schule Ihres Kindes eine Bestätigung über die einwöchige Hospitation wünschen, erhalten Sie diese in unserem Sekretariat.

Gespräch mit der Schulleitung

Kurz vor oder während der Hospitationswoche führt auch die Schulleitung ein vertiefendes Gespräch – nach Möglichkeit mit beiden Eltern. Bei diesem Gespräch geht es um die Montessori-Pädagogik, um die familiäre Situation und um etwaige Probleme bzw. Besonderheiten.



Entscheidung der Schule

Die PädagogInnen setzen sich nach der Hospitationswoche mit der Schulleitung zusammen und beraten gemeinsam darüber, ob das Kind in die Klasse aufgenommen werden kann. Per E-Mail erhalten Sie einige Tage nach der Hospitation den Bescheid von der Schule. Wünschen sowohl Sie als auch die Schule den Wechsel nach Niederseeon, folgt die formale Schulaufnahme von Seiten der Verwaltung.

Formale Schulaufnahme

Die Schulverwaltung nimmt mit Ihnen Kontakt auf und schickt Ihnen den Schulvertrag zu. Sie können den Vertrag zu Hause in Ruhe durchlesen, bevor Sie sich mit unserer Geschäftsführerin zu einem ca. einstündigen Gespräch treffen. Dabei geht es natürlich in erster Linie um den Vertragsinhalt, aber auch um allgemeine organisatorische Dinge den Schulablauf betreffend. Am Ende des Gespräches steht die Vertragsunterzeichnung. Mit der Vertragsunterzeichnung ist Ihr Kind an unserer Schule aufgenommen.

Veranstaltungen an unserer Schule **zum besseren Kennenlernen der Montessori-Pädagogik**

Infoabend mit Vortrag: Das Montessori-Material – Voraussetzung für eigenmotiviertes Lernen

Mittwoch, 13.01.2021, 19:30 Uhr

An diesem Abend stellen wir Ihnen den Weg vor, den Ihr Kind von der 1. bis zur 10. Klasse an unserer Schule gehen kann.

Lehrkräfte aller Stufen erläutern anschaulich wie Lernen im Sinne der Pädagogik Maria Montessoris bei uns realisiert wird.

Ron Haselow, ein erfahrener Montessori-Lehrer, wird Ihnen anhand einiger Beispiele zeigen, wie in den jahrgangsgemischten Klassen der Grundstufe Kinder ihre Eigentätigkeit entfalten und ihren Lernprozess selbst steuern.



Dabei liegt ein Schwerpunkt auf der Arbeit mit dem Montessori-Material, der Freiarbeit, der vorbereiteten Umgebung, dem praktischen Lernen im Außengelände und der Kleinen Montessori-Arbeit. Zu den Besonderheiten der Sekundarstufe berichten Ihnen Pädagogen der einzelnen Stufen. Sei es der sanfte Übergang von der Klasse 4 in die Klasse 5 der Mittelstufe, in der auf Basis der Materialarbeit abstraktes Lernen zunehmend Raum gewinnt oder die Bedeutung der Werkstätten, der Großen Montessori-Arbeit und der Praktika in der Projektstufe mit den Jahrgangstufen 7 und 8. Die pädagogische Arbeit mit den Klassen 9 und 10 der Oberstufe und die damit verbundene Vorbereitung auf die staatlichen Abschlüsse erläutern Ihnen langjährige Mitarbeiter unserer Schule. Ehemalige Schülerinnen und Schüler schildern aus ihrer Sicht ihre Schulzeit in Niederseeon und ihren weiteren Ausbildungsweg. Auch Eltern, deren Kinder bereits an unserer Schule sind, berichten über ihre Erfahrungen, die sie im Laufe der Jahre gesammelt haben. Im Anschluss an die Präsentationen gibt es für Sie die Gelegenheit mit uns ins Gespräch zu kommen.

Informationsabend der Geschäftsführung

Mittwoch 20.01.2021, 19:30 Uhr

An diesem Abend werden Sie von der Geschäftsführung, der Verwaltung und den Elternvertretern über die Fragen des Schulvertrages, der Schülerbeförderung und der Elternmitarbeit informiert.

Die Kosmische Erziehung in der Montessori-Pädagogik

Mittwoch 27. Januar 2021, 19:30 Uhr

Ron Haselow, der seit vielen Jahren an unserer Grundstufe unterrichtet, stellt an diesem interessanten Abend die geschichtlichen Hintergründe dieses Unterrichtsbereiches dar und zeigt eine von Maria Montessoris kosmischen Erzählungen.

senseeon – Unser Sommerfest

Samstag, 24. Juli 2021, 14:00 Uhr

Am Samstag, den 24. Juli 2021 findet unser alljährliches Sommerfest „senseeon“ statt, zu dem wir Sie schon jetzt einladen möchten. Sicher ist das noch einmal eine gute Gelegenheit für Ihr Kind, die Schule kennenzulernen und für Sie und Ihr Kind bietet das Fest die Möglichkeit erste Kontakte zu knüpfen.



Abschlüsse

Die Schullaufbahn an der Montessori-Schule Niederseeon führt zunächst von der 1. bis zur 9. oder 10. Jahrgangsstufe. Danach können die Schülerinnen und Schüler in unsere Sekundarstufe II an die Montessori-Oberschule München (MOS) übertreten.

Große Montessori-Arbeit und Qualifizierender Hauptschulabschluss

Den Montessori-Abschluss erhalten unsere Schüler für die Anfertigung und Präsentation ihrer Großen Montessori-Arbeit am Ende der 8. Klasse. Am Ende der 9. Klasse erreichen die Schülerinnen und Schüler den erfolgreichen Mittelschulabschluss oder legen den Qualifizierenden Mittelschulabschluss als besondere Leistungsfeststellung extern an der staatlichen Mittelschule in Glonn ab. Sie durchlaufen alle staatlichen Prüfungen gemeinsam mit den Schülerinnen und Schülern dieser Regelschule. Dadurch erhalten sie auch ein staatliches Abschlusszeugnis, mit dem sie die entsprechenden Ausbildungswege einschlagen können.

Mittlerer Bildungsabschluss

In der Jahrgangsstufe 9/10 erfolgt die intensive Vorbereitung auf die Prüfungen zum „Quali“ und den „Mittleren Bildungsabschluss“. Eine wichtige Voraussetzung hierzu ist die Bereitschaft der Schüler, die Lernthemen zu vertiefen und zusätzliche Aufgaben zu bearbeiten. Schüler, die den „Mittleren Bildungsabschluss“ bei uns anstreben, besprechen dies mit ihren Eltern und den zuständigen Lehrerinnen und Lehrern, denn auch hierzu gibt es verschiedene Wege. Die Prüfungsschüler nehmen als externe Kandidaten an den Prüfungen unserer Kooperationsschule (Staatliche Schule Ebersberg) zum „Mittleren Bildungsabschluss“ teil und erhalten dann ein staatliches Abschlusszeugnis.

Fachabitur, Allgemeines Abitur

Nach der Absolvierung der 10. Klasse ist ein Übertritt an die MOS-München, unserer Montessori-Oberstufe, möglich. Die MOS-München ist eine Montessori Fachoberschule. Wir betreiben als Gesellschafter die MOS gemeinsam mit anderen Montessori-Schulen. Die pädagogische Ausrichtung der MOS beruht ebenfalls auf der Grundlage der Montessori Pädagogik. Dort erwerben die Schüler nach der 12. Klasse die Fachhochschulreife und nach der 13. Klasse die allgemeine Hochschulreife. Nach unserer 10. Klasse ist aber auch der Übertritt an andere weiterführende Schulen z.B. die Fachoberschule oder die Übertrittsklasse des Gymnasiums möglich.



Derzeit bietet die MOS München folgende Fachrichtungen:

- Sozialwesen
- Wirtschaft und Verwaltung
- Gestaltung
- Agrarwirtschaft, Bio- und Umwelttechnologie

Kontakt:

Montessori Fachoberschule München

Langfeldstraße 6

80939 München

Telefon 089 – 360 88 780

Fax 089 – 360 88 782

gesowi@mos-muenchen.de

www.mos-muenchen.de



Unser Finanzierungsmodell

Die Situation der Montessori-Schule Niederseeon

Die Montessori-Schule Niederseeon ist eine private, „staatlich genehmigte Ersatzschule“ (Art. 92 BayEuG) und erhält von der Regierung von Oberbayern einen Teil der Personal- und Sachkosten gefördert. Der andere Teil und die Aufwendungen für die besondere Pädagogik nach Maria Montessori müssen vom Trägerverein Montessori-Schule Niederseeon e.V. – und damit von der gesamten Schulgemeinschaft – getragen werden (zusätzliche Lehrkräfte für eine individuelle Betreuung der Schülerinnen und Schüler und zusätzliche Angebote, Ausstattung der Räume mit besonderen Materialien). Zur Finanzierung des Schulbetriebes wird für jede Schülerin und jeden Schüler eine Aufnahmegebühr und ein Schulgeld erhoben. Ferner verpflichten sich die Erziehungsberechtigten zur praktischen Arbeit („Elternarbeit“).

Außerdem übernimmt jede Familie pro Kind ein Darlehen in Höhe von € 2.500,00. Die Darlehenslaufzeit endet zwei Jahre nachdem das Kind die Schule verlassen hat.

Aufnahmegebühr

Für den Besuch der Montessori-Schule Niederseeon wird derzeit eine Aufnahmegebühr von 450,00 € erhoben. Sie ist mit Vertragsabschluss fällig.

Schulgeld

Das durchschnittlich zu zahlende Schulgeld orientiert sich an den Kosten, die der Verein nach Abzug der Einnahmen aus den Regierungszuschüssen jährlich pro Schulplatz aufzubringen hat. Sie betragen derzeit etwa 3.240,00 €. Das laufende Schulgeld beträgt derzeit entsprechend monatlich 270,00 €.

Ein wesentlicher Bestandteil des Schulgeldes ist die Elternarbeit. Zurzeit sind das 48 Stunden pro Schuljahr. Wenn Eltern die Zeit für die Elternarbeit nicht oder nicht vollständig aufbringen können, stellen wir 15,00 € pro Stunde in Rechnung.

Solidarprinzip

In finanziellen Notlagen und auf begründeten Antrag kann das monatliche Schulgeld ermäßigt werden. Niemand soll aus finanziellen Gründen die Schule verlassen müssen, sofern die Schulgemeinschaft als Solidargemeinschaft bereit ist, den Ausgleich der Kosten aufzubringen.

Materialgeld

Einmal jährlich wird Materialgeld in Höhe von 80,00 € berechnet. Es wird für Verbrauchsmaterialien wie Arbeitshefte, Kopien, Bastelmaterial, Material der Werkstätten und der Küche verwendet.



Arbeitskreise

In den Arbeitskreisen beteiligen sich die Eltern an der Schule. Sie lernen sich gegenseitig kennen und arbeiten in Projekten zusammen. Hier darf jeder entscheiden, welches seine Talente sind und wo er mit Gleichgesinnten an der gemeinsamen Sache mitmachen möchte. Als schöner Nebeneffekt werden durch diese engagierte Arbeit die Schulkosten niedrig gehalten. In der Regel leisten unsere Eltern im Durchschnitt 4 Stunden im Monat (= 48 verpflichtende Stunden pro Jahr) für die Schule. Bei der Anmeldung schließen sich die Eltern entsprechend ihren Neigungen und Fähigkeiten einem Eltern-Arbeitskreis an. Die praktische Elternarbeit ist uns ein großes Anliegen, um die Schule finanziell zu entlasten und den neuen Eltern die Gelegenheit zu geben, sich in die Schulgemeinschaft zu integrieren.

An unserer Schule bestehen folgende ständige Arbeitskreise (AKs), die von Arbeitskreisleitern (AK-Leiter) organisiert werden:

- AK Feste und Veranstaltungen
- AK Außengelände
- AK Material
- AK Kommunikation
- AK Kreativ
- AK Putzen
- AK Alumni
- AK Fundraising
- AK Mittagsbetreuung

Schulweg

Der Einzugsbereich unserer Schule erstreckt sich auf den gesamten Landkreis Ebersberg, teilweise darüber hinaus. Entsprechend ausgeklügelt ist unsere Schülerbeförderung. Wir setzen eine Mischung aus öffentlichen Buslinien, Charterbussen und eigenen Kleinbussen ein. Die gesamte Schülerbeförderung ist derzeit kostenfrei.

Den gültigen Fahrplan erhalten Sie als PDF zum Download unter www.niederseeon.de



Niederseeon am Nachmittag

Die Offene Ganztagschule ist freiwillig und findet jeweils montags bis donnerstags von 13:00 – 15:50 Uhr für alle Schüler von der 1. bis 10. Jahrgangsstufe statt. Sie erweitert die Lern- und Aktivitätsmöglichkeiten gemäß unseres pädagogischen Konzepts zur ganzheitlichen Entwicklung der Kinder und Jugendlichen. Hierbei steht die Unterstützung von Entfaltungsmöglichkeiten der Persönlichkeit der Kinder und Jugendlichen im Vordergrund. Zudem gewinnen unsere Schüler dabei soziale Erfahrungen und können an weiteren Lern- und Bewegungsangeboten teilnehmen. Das Konzept berücksichtigt in den Grundzügen die pädagogischen Ideen von Maria Montessori, die sowohl die Schulung der intellektuellen, sozialen als auch der praktischen Fähigkeiten vorsieht. Nach Auffassung von Maria Montessori und den Erkenntnissen der Entwicklungspsychologie steht in der Pubertät die Förderung der Persönlichkeitsentwicklung auf „breiter“ Ebene (Bildung, praktische Fähigkeiten, musische Entwicklung, moralische Sensibilität und Stabilität) im Vordergrund.

Schwerpunktmäßig bieten wir folgende Angebote:

- musisch-kreativ
- intellektuell-kommunikativ
- körperliche Bewegung

Sie geben den Kindern und Jugendlichen ergänzend zum Vormittagsunterricht Gelegenheit, ihrem Bedürfnis nach persönlichem Ausdruck und schöpferischer Eigengestaltung nachzugehen. Das unterstützt zusätzlich eine ganzheitliche Bildung. Wir wollen allen Kindern und Jugendlichen ermöglichen, in einer vielfältigen und entspannten Umgebung ihren Impulsen nachzugehen und ihre Potenziale frei zu entfalten.

Kosten und Schülerbeförderung

Ein Angebot (ein gebuchter Nachmittag) kostet derzeit 180 € im Schuljahr.

Unsere Schulbusse fahren auch um 15:50 Uhr.



Mittagessen

Für die Mittagsverpflegung von 13:00 Uhr bis 13:50 Uhr kochen die Schülerinnen und Schüler der Mittel- und der Projektstufe (Klassen 5, 6, 7 und 8) zusammen mit unserer erfahrenen Hauswirtschaftslehrerin ein vollwertiges, biologisches und vegetarisches Mittagessen. Die Kosten hierfür betragen derzeit 3,90 € pro Mahlzeit. Nur Kinder, die am Nachmittag Pflichtunterricht haben oder ein Angebot der OGS besuchen, können am Mittagstisch teilnehmen.

Montessori-Schule Niederseeon e.V.
Niederseeon 10 - 85665 Moosach
Tel. 08093 905 270 - Fax. 08093 905 27111
www.niederseeon.de